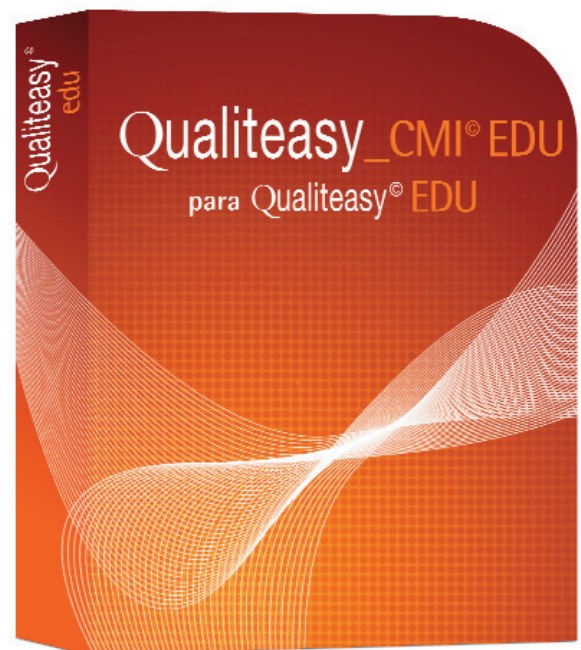


Qualiteasy CMI® EDU



Qualiteasy_Cuadro de Mando integral © EDU

Qualiteasy_CMI® EDU (Qualiteasy_Cuadro de Mando Integral® EDU) es una solución de gestión de indicadores para procesos de Business Intelligence en organizaciones educativas, que está disponible para grupos de Centros Educativos, Congregaciones o Departamentos de Educación. Esta solución permite disponer de información en tiempo real a los gestores de los centros sobre la evolución de los principales indicadores.

Qualiteasy Internet Solutions ha creado una solución parametrizada con Indicadores específicos para el sector educativo que puede ser usada integradamente con **Qualiteasy® EDU**, en aquellos centros educativos que dispongan de esta aplicación y de forma independiente en aquellos centros que no la tengan.

De acuerdo con las necesidades de los centros educativos, la gestión de los principales indicadores se puede realizar mediante la entrada manual de los parámetros (valores y medidas) que permiten el cálculo automático de los mismos, delimitando los perfiles de los usuarios contribuidores de estos valores o en caso que sea necesario se puede conectar con las BBDD del

propio centro, y de otras fuentes de información internas o externas al centro (soportando los principales estándares de BBDD actuales, Access, SQL...) automatizando así el proceso de entrada de la información necesaria para el cálculo.

Los Centros Educativos que dispongan de **Qualiteasy® EDU** podrán poner esta solución a disposición de las personas que deban ser usuarias de la misma, a través de una opción de Menú que aparecerá dentro de **Qualiteasy® EDU**, teniendo así perfectamente integradas las dos aplicaciones.

El software **Qualiteasy® EDU** actúa en este caso, como entrada a la aplicación de Cuadro de Mando Integral, **Qualiteasy_CMI® EDU** y a la vez como fuente de datos para que esta aplicación pueda calcular indicadores que dependan de datos que **Qualiteasy** maneja.

La opción de entrada manual de datos vía web de otros los valores base para la elaboración de los indicadores está disponible también desde **Qualiteasy_CMI® EDU** a través de formularios que los usuarios contribuidores de valores podrán utilizar.

Con posterioridad y a petición de los centros educativos, se podrá realizar la conexión con otras bases de datos o fuentes de valores y medidas para el cálculo automático de indicadores.

Qualiteasy_CMI® EDU permite a la personas que tengan permiso para ello, la generación del Cuadro de Mando integral, el envío del mismo por correo electrónico a grupos de usuarios receptores y la publicación del mismo en el propio software.

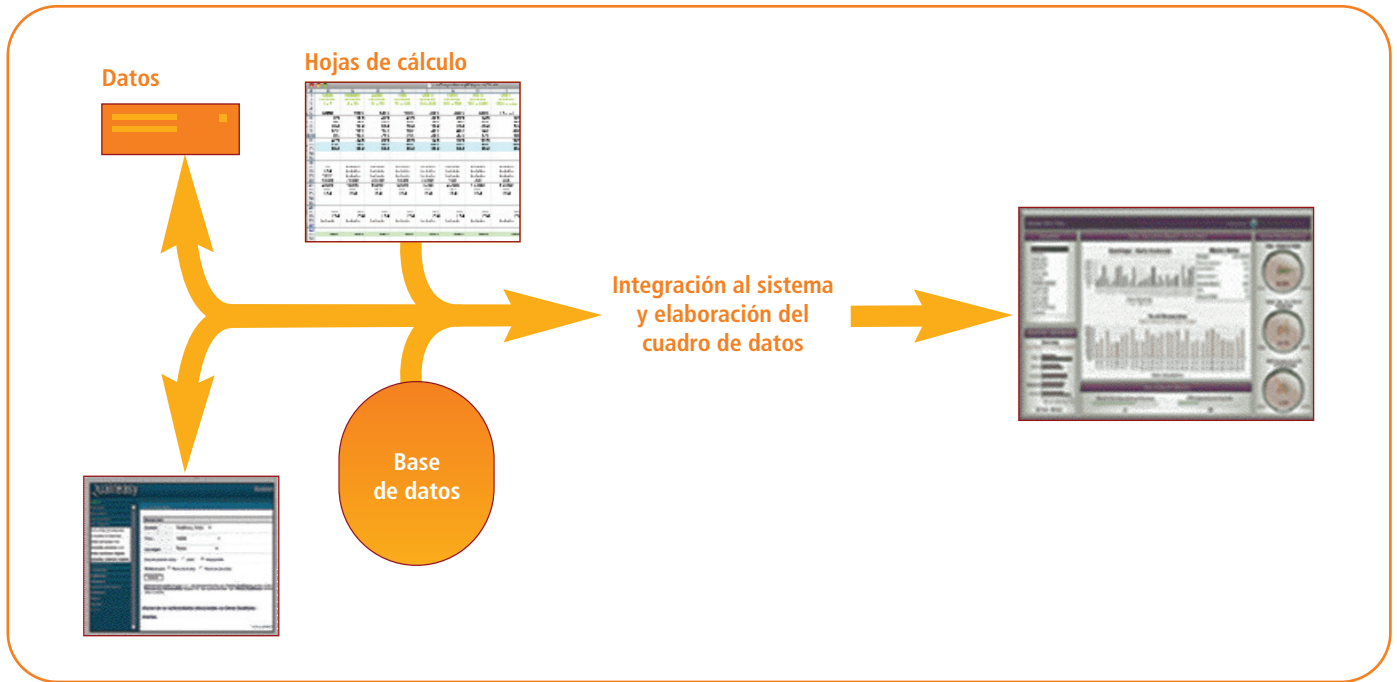
Qualiteasy_CMI® EDU permite establecer, para resto de usuarios de la organización, permisos de contribución de valores para el cálculo de indicadores y permisos de visualización total o parcial del Cuadro de Mando Integral.

Qualiteasy_CMI® EDU es una solución desarrollada y comercializada por Qualiteasy Internet Solutions sobre la base del software de Data Cycle Scorecard y Data Cycle Reporting desarrollado por APESoft para entornos empresariales.

Solicite una Demo:

edu@qualiteasy.com

Y también a través de: (+34) 93 415 31 15
 Toda la Información en: www.qualiteasy.com



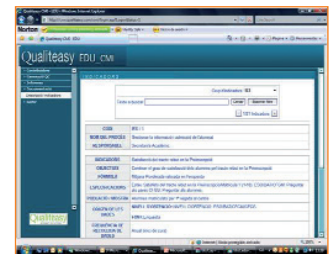
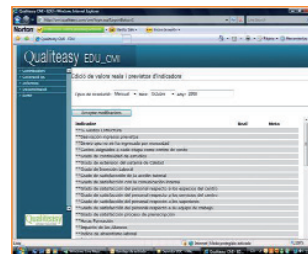
Servicios asociados a Qualiteasy_CMI © EDU. El valor que aportamos a nuestros clientes

- Formación online o presencial sobre el uso de la herramienta.
- Asistencia permanente vía telefónica u online sobre cualquier tipo de duda, incidencia o propuesta de mejora.
- Parametrización bajo demanda, de indicadores para grupos de centros en base a sus necesidades
- Conexión , bajo demanda, con bases de datos internas o externas a los centros de formación para la entrada automática de los valores y las medidas que permiten el cálculo de indicadores.
- Los grupos de centros educativos (congregaciones religiosas, centros públicos dependientes de una misma Administración Pública, etc...) que utilizan para la gestión consolidada del Sistema de Calidad de los diferentes centros, el Software adicional Qualiteasy_Monitorig, van a poder contratar también la consolidación de los diferentes indicadores de los centros que utilizan Qualiteasy_CMI © EDU.

Modalidades de Contratación y Características de la Plataforma

Qualiteasy EDU ASP (alquiler de la aplicación). Incluye el hosting y el mantenimiento evolutivo.

Es un sistema de doble web, una destinada a usuarios y otra destinada a administradores. Este sistema facilita el mantenimiento de la información y todas las tareas relacionadas con la actualización de la misma.



Funcionalidades del CMI

